

DM Klášterského A vs Loko G

„Trnitá cesta“ – tak by se dalo nazvat naše putování s panem Vachkem do klubovny na DM Klášterského. Protože teď tramvaj do Komárova nejezdí, dali jsme si sraz na našem obvyklém místě u DM Junior u OD Tesco. Jura řekl, že tam mám být mezi čtvrt a půl šestou. Když jsem tam dorazil, zmátly mne malé hodiny u parkoviště, které ukazovaly, že je již skoro 5.45! Domníval jsem se, že jsem termín schůzky prošvihl a vydal jsem se na místo, kde jsem se domníval, že nějaký autobus do Komárova najdu. Na straně u Vaňkovky ale nic takového nebylo! Tak jsem se poněkud zmateně vracel k DM Junior s tím, že už to asi do té klubovny, kde dnes hrajeme, nestihnu. Náhle jsem z dálky uviděl pana Vachka, jak na mne mává. Skvělé. Sešli jsme se a on chtěl jít na Vaňkovku. Podařilo se mi ho přesvědčit, že odtamtud nic do Komárova nejede. (Což byl ovšem můj malý omyl). Musím ještě podotknout, že Jura hůře slyší a někdy je domluva s ním trochu komplikovaná. Nakonec mi uvěřil a vedl mne na druhou stranu ulice Úzká v domnění, že odtamtud nějaké spojení do Komárova najdeme. Ptal se jednoho z řidičů zde zastavujícího autobusu. Ten mu cosi odpověděl, ale Jura nereagoval. Tak jsem se řidiče otázal, co mu řekl. „Jezdí to od nádraží!“. To jsem se pokusil Jurovi vysvětlit, že se musíme vrátit na Hlavní nádraží tam, kudy jezdí tramvaje. Moc mi nevěřil, tak jsme nakonec ještě prověřili zastávku tramvaje u Tesca. Samozřejmě marně. Vydali jsme se podchodem zpět na nádraží. Došli jsme na konec a Jura mne vedl k výstupu, kde jezdí pohyblivé schody. Aspoň kousíček jsme se tedy „svezli“. A Jura zamířil přímo před vchod u Hlavního nádraží. Chvilí jsem mu marně vysvětloval, že tam jsou již dávno osazené zábrany, které nepřelezeme. Nevěřil – ale sám se přesvědčil. Tak jsme pěkně nástupiště tramvají obešli a čekali. Vtom tam přijel autobus s nápisem cílové stanice Prace. Viděl jsem na hlásiči odjezdů na zastávce zastávku „Komárov“, tož jsme tam nakonec vlezli. A sledovali jsme debatu dvou důchodkyň, které na tom byly asi tak jako my a diskutovaly o tom, zda ten autobus opravdu v Komárově zastaví. Teď si Jura vzpomněl, že blíže k DM Klášterského je to o zastávku dřív, kde obvykle vystupoval, když ještě do Komárova jezdila tramvaj. Než jsme se dohodli, že tedy vystoupíme, jel náš autobus dál. Tak jsme nakonec vylezli v Komárově a hnali se trochu delší cestou k DM Klášterského. Nikdy jsem tam nebyl, tak jsem jen sledoval Juru. Došli jsme k hlavnímu vchodu, tam již čekali pánové Hladký a Lička, Martišek prý je uvnitř a Karel Zikan volal, že je na cestě. Bylo něco po šesté, tak jsme šli dovnitř. Na vrátnici nás nechtěli pustit dál, prý se musí každý z nás zapsat do knihy návštěv. Jura to nakonec ukecal, že se za nás všechny podepíše sám. Dorazili jsme do klubovny (my dva trochu uřícení) a zápas začal. Naštěstí nám domácí u zaobleného stolu dovolili sedět „zvenku“, jinak bychom se my starší těžko prodírali na blízkou toaletu. A teď něco málo k průběhu partií. Nebudu to líčit chronologicky, ale podle šachovnic. Vynechávám veškeré poznámky o zahájení (kromě své partie) a na místě, kde podle mne došlo ke zvratu v partiích, vkládám diagramy.

Vermířovský, Vlastimil (1899) - Lička, Vlastimil (1891) [B46]

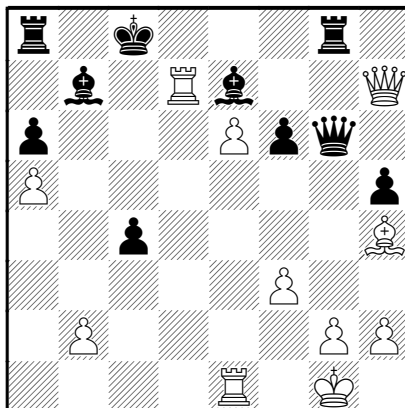
MP /DM Klášterského A-Loko G/ (9.1), 28.02.2019

1.e4 c5 2.Jf3 Jc6 3.d4 cxd4 4.Jxd4 a6 5.Jc3 e6 6.Se3 Jf6 7.Dd2 Sb4 8.f3 d5 9.0–0–0 Da5 10.a3 Sxc3 11.Dxc3 Dxc3 12.bxc3 dxe4 13.Jxc6 bxc6 14.Sc5 nyní mě soupeř úplně rozhodil nabídkou remízy. Chvilí jsem na to čuměl a pak ji z obavy z jeho dvojice střelců přijal. Samozřejmě jsem asi měl hrát dále. Doma mi můj Fritz ukázal jen menší výhodu –0,4. Ještě že Martišek vyhrál. **1/2**

Martišek,Karel (1849) - Petlán,Ivan (1991) [B42]

MP /DM Klášterského A-Loko G/ (9.2), 28.02.2019

1.e4 c5 2.Jf3 a6 3.Sc4 e6 4.d4 cxd4 5.Jxd4 Jf6 6.Sd3 Jc6 7.Jxc6 bxc6 8.0-0 d5
9.Jd2 Sb7 10.e5 Jd7 11.Jf3 Dc7 12.Sf4 Se7 13.Sg3 c5 14.c3 Dc6 15.Ve1 g5
16.Dd2 g4 17.Jh4 Db6 18.a4 c4 19.a5 Dd8 20.Jf5 exf5 21.Sxf5 Jc5 22.e6 f6
23.Dh6 Dc8 24.Dh5+ Kd8 25.Dxg4 Dc6 26.Vad1 Kc8 27.f3 Jd3 28.Sxd3 cxd3
29.Vxd3 h5 30.Dg7 De8 31.Sh4 Vg8 32.Df7 Vf8 33.Dh7 Vg8 34.c4 dxc4 35.Vd7
Dg6 Diagram



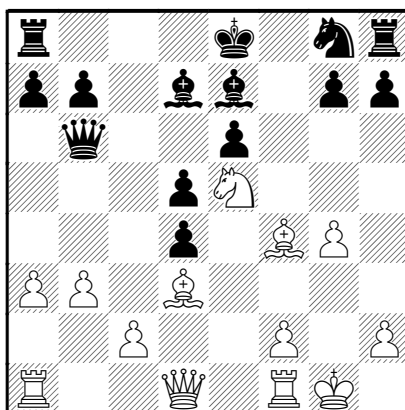
36.Dxg6 [36.Vc7+ Kxc7 (36...Kb8 37.Vxb7+ Kc8 38.Vc7+ Kb8 39.Dxg6) 37.Dxe7+
Kc8 38.Sg3+-] 36...Sc5+ 37.Kh1 Vxg6 38.Ved1 Sc6 39.Vh7 Vb8 40.Sg3 Vb5
41.Vc7+ Kb8 42.Vd8# 1-0

Pan Řehák mi svoji partii poslal ochotně, neměl však k dispozici vlastní zápis a tak ji zrekonstruoval z paměti. Otazníky jsou jeho dílem...

Řehák,Lukáš (1958) - Zikan,Karel (1697)

MP /DM Klášterského A-Loko G/ (9.3), 28.02.2019

1.e4 c6 2.d4 d5 3.e5 Sf5 4.g4 Sd7 5.Sd3 e6 6.Jf3 c5 7.Sf4 Jc6 8.a3 Jxd4 9.Jxd4
cxd4 10.Jd2 Se7? 11.Jf3 Db6 12.b3? f6? [12...Sxa3!] 13.0-0 fxe5 14.Jxe5 Diagram

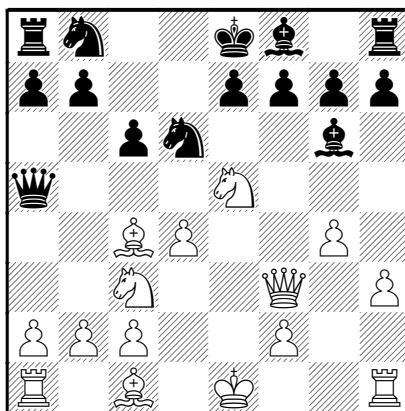


14...Jf6?? 15.g5 Je4 [15...0-0-0+] 16.Dh5+ g6 17.Jxg6 hxg6 18.Dxh8+ Sf8 19.f3 0-0-0 20.fxe4 dxe4 21.De5 Sc6 22.Dxe6+ Vd7 23.Sg3 Se7 24.De5 Sd6 25.Vf8+ Kc7 26.De8 1-0

Kalendovský, Jan (1905) - Slámečka, Karel (1832) [B01]

MP /DM Klášterského A-Loko G/ (9.4), 28.02.2019

1.e4 d5 2.exd5 Dxd5 3.Jc3 Da5 4.Sc4 Jf6 5.Jf3 c6 6.d4 Sg4 7.h3 Sh5 8.g4 Sg6 9.Je5 Je4 10.Df3 Jd6 Diagram



11.b4?N [RR 11.Sd2 Jxc4 12.Jxc4 Dd8 13.0-0-0 Dxd4 14.De2 Jd7 15.Sg5 1-0 Sorsa,N (2250)-Puuska,H/Salo 1998/EXT 2002; RR 11.Jxg6 hxg6 12.Sb3 e6 13.Sd2 Dc7 14.0-0-0 Jd7 15.Sf4 0-0-0 16.Sxd6 Sxd6 17.Dxf7 Sf4+ 18.Kb1 g5 19.Sxe6 Vhg8 20.d5 Vdf8 21.Dg6 Vf6 22.Dh7 Vd8 23.Je4 Vff8 24.Jc5 Kb8 25.Jxd7+ Vxd7 Durarbeyli,V (2413)-Uludogan,L/Gaziantep 2008/CBM 125 Extra/1-0 (36)] 11...Dxb4 12.Vb1 Da5 13.Sf4 Se4 14.De3 Sxh1 (Od této chvíle je partie pro bílého s věží méně jasně prohraná) 15.Sxf7+ Jxf7 16.Jxf7 Kxf7 17.Vxb7 Sd5 18.Sd6 Dd8 19.Df4+ Ke8 20.Sxb8 Dc8 21.Vb1 g5 22.Dg3 Sg7 23.Sxa7 Vf8 24.Jxd5 cxd5 25.Sc5 Vf4 26.Dd3 Ve4+ 27.Kd2 Da6 28.Vb8+ Kd7 29.Vxa8 Dxa8 30.f3 Da5+ 31.Kc1 Ve1+ 32.Kb2 Sf6 33.c3 Kc6 34.Sb4 Db5 35.Df5 Ve2+ 36.Kc1 Kc7 37.h4 Vxa2 38.Kb1 De2 0-1

Fibich, Ondřej (1543) - Hladký, Milan (1701) [B50]

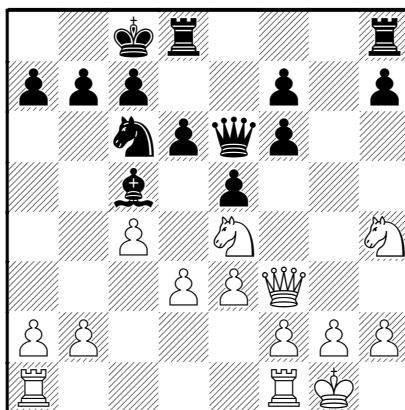
MP /DM Klášterského A-Loko G/ (9.5), 28.02.2019

1.e4 c5 2.Jf3 d6 3.d3 Jc6 4.c3 g6 5.Se2 Sg7 6.Jbd2 e5 Nějak tak podobně začala tato partie. Černý kolem 20. tahu nejprve odmítl remízu, a o několik tahů později ji nabídl sám. Bez záruky. Kolega Hladký svoje partie neuchovává a já, maje svých starostí dost, nestačil jsem mu ji po jejím skončení „odebrat“.JK 1/2

Vachek, Jiří (1734) - Směšný, David (1272) [A28]

MP /DM Klášterského A-Loko G/ (9.6), 28.02.2019

1.c4 e5 2.Jc3 Sc5 3.d3 Jc6 4.Jf3 Jf6 5.Sg5 d6 6.e3 Sg4 7.Se2 Dd7 8.0-0 0-0-0 9.Sxf6 gxf6 10.Je4 De7 11.Jh4 Se6 12.Sg4 Dd7 13.Sxe6 Dxe6 14.Df3 Diagram

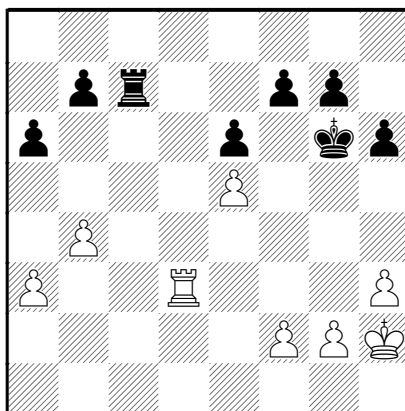


14...d5?? 15.Jxc5 Dd6 16.cxd5 1-0

Korytář, Štefan - Pospíšil, Patrik (1708) [B12]

MP /DM Klášterského A-Loko G/ (9.7), 28.02.2019

1.e4 c6 2.d4 d5 3.e5 Sf5 4.Jf3 e6 5.h3 Jd7 6.c4 dxc4 7.Sxc4 Je7 8.Jc3 a6 [8...Jb6
9.Sd3 Sxd3 10.Dxd3 Jed5] 9.0-0 Jd5 10.Sd3 Sxd3 11.Dxd3 Se7 12.a3 0-0 13.Je4
h6 14.Jh2 c5 15.Jg4 cxd4 16.Dxd4 Vc8 17.Se3 Jc5 [Lepší bylo: 17...h5 18.Jh2
Jxe3 19.fxe3 Jc5] 18.Jxc5 Sxc5 19.De4 Jxe3 20.Jxe3 Sxe3 [Přesnější bylo:
20...Db6] 21.Dxe3 Vc2 22.Vfd1 Dc7 23.Vac1 Vc8 24.Vxc2 Dxc2 25.Vd2 Db1+
26.Kh2 Vc1 27.Vd8+ Kh7 28.Dd3+ Dxd3 29.Vxd3 Vc7 30.b4 Kg6 Diagram



31.f4 Kf5 32.Kg3 Ke4 33.Vf3 Vd7 34.Kg4 Vd3 35.a4 Vxf3 36.gxf3+ Kd5 37.b5
axb5 38.axb5 Kc5 39.b6 Kxb6 40.f5 Kc5 41.fxe6 fxe6 0-1

Glosy od pana Pospíšila.

Konec dobrý – všechno dobré. Díky Karlu Martiškovi – nebo spíš „zásluhou“ jeho soupeře jsme zvítězili 4:3. Nejlepší na tom bylo, že Karel Martišek nás a Juru Vachka naložil do svého auta, abychom nemuseli hledat jistě také trochu komplikovanou

(zvlášť pro nás dva) cestu domů a oba nás dovezl, kam jsme chtěli – mne do Bohunic a Juru na Merhautku! Tož tak – snad jsem vás aspoň trochu pobavil. Jako P.S. dodávám, že na Lokálce o týden později zvítězili pánové z DM Klášterského A nad Lokomotivou H v poměru 6:1 (při dvou remízách na první a sedmé desce). Což dokazuje jejich sílu – vždyť to naše „háčko“ není o moc slabší než „géčko“.

(kal)